



## Volkswagen Golf 1.4 eHybrid GTE

€ 25.950,-

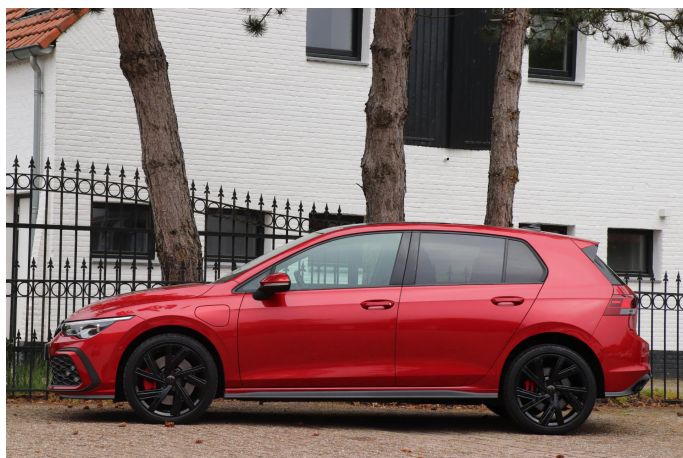
2022

63.699 KM

<b>Merk</b>	Volkswagen	<b>Bouwjaar</b>	-	<b>Tellerstand</b>	63.699 KM
<b>Model</b>	Golf	<b>Kleur</b>	Kings red	<b>Vermogen</b>	245 PK
<b>Type</b>	1.4 eHybrid GTE	<b>Brandstof</b>	-	<b>Cilinderinhoud</b>	1395 CC
<b>Prijs</b>	€ 25.950,-	<b>Transmissie</b>	Automaat	<b>Gewicht:</b>	1524 KG



# Foto's voertuig



## Exterieur

Koplampverlichting LED 'Plus'  
Panorama-schuif-/kanteldak, elektrisch bedienbaar  
Trekhaak, elektrisch uitklapbaar, mechanisch  
inklapbaar  
centrale deurvergrendeling met afstandsbediening  
dimlichten automatisch  
Keyless Access  
Kings Red metallic  
LED achterlichten  
LED dagrijverlichting  
LED mistlampen  
mistlampen voor  
regensensor  
Zijruiten achter en achterraut getint, 65%  
lichtabsorberend

## Infotainment

Apple Carplay/Android Auto  
navigatiesysteem full map  
Bluetooth telefoonvoorbereiding  
connected services  
DAB ontvanger  
multimedia-voorbereiding  
radio  
Sprakbediening  
Telefoonvoorbereiding "Comfort"  
volledig digitaal instrumentenpaneel

## Interieur & Comfort

Airconditioning automatisch, 3-zone (Climatronic)  
achterbank in delen neerklapbaar  
Achteruitrijcamera  
armsteun achter  
bestuurdersstoel in hoogte verstelbaar  
binnenspiegel automatisch dimmend  
elektrische ramen achter  
elektrische ramen voor  
In hoogte verstelbare passagierstoel  
keyless start  
Lederen stuurwiel  
lendesteunen (verstelbaar)  
Middenarmsteun  
schakelmogelijkheid aan stuurwiel  
sfeerverlichting  
sportstoelen  
sportstuur  
stuur verstelbaar  
stuurwiel multifunctioneel  
variabele stuuroverbrenging  
velours bekleding

## Veiligheid

Autonomous Emergency Braking  
cruise control adaptief met Stop&Go en stuurhulp  
Diefstalalarm  
file assistent  
rijstrooksensoren met correctie  
vervolgbotsing preventie  
aanhanger assistent  
achteropkomend verkeer waarschuwing  
Anti Blokkeer Systeem  
Anti doorSlip Regeling  
bandenspanningscontrolesysteem  
bestuurdersairbag  
bots waarschuwing systeem  
Elektronisch Stabiliteits Programma  
hill hold functie  
hoofd airbag(s) achter  
hoofd airbag(s) voor  
hoofdsteunen actief  
kruisend verkeer detectie  
parkeersensor achter  
parkeersensor voor  
passagiersairbag  
verkeersbord detectie  
vermoeidheids herkenning  
zij airbag(s) voor

## Overig

stuurwiel verwarmd  
voorstoelen verwarmd  
Winterpakket  
Instructieboekjes aanwezig  
Onderhoudsboekje (fysiek)  
oplaadmogelijkheid  
Rookvrij  
ruitensproeiers verwarmbaar  
sportonderstel  
start/stop systeem  
Volledige dealeronderhoudshistorie beschikbaar

## Opmerkingen

---

CO<sub>2</sub>-uitstoot (WLTP): **28 g/km**

EU verantwoordelijke: Volkswagen AG Berliner Ring 2 38440 Wolfsburg, NL 0800-8655792436 <https://www.volkswagen.de/de.html>  
kundenbetreuung@volkswagen.de

---



Valkenswaardseweg 46  
5595 XB Leende

040-202 1387  
info@straver.com